

A. PRŮVODNÍ ZPRÁVA

Datum revize Date of revision	Čís. revize No. rev.	Vypracoval revizi Drawn by revision	Popis revize Description of revision

Objednatel / Client:		<div><div>BP PROJEKT MEMBER OF TECHNOPROJEKT GROUP</div></div>	
Státní ústav pro kontrolu léčiv		Zpracovatel: Designer:	
Šrobárova 48		BP projekt, s.r.o.	
100 41 Praha 10		Havlíčková 234/1	
		757 01 Valašské Meziříčí	
Akce / Project:		Paré / Set:	
Stavební úpravy 4.NP objektu SÚKL v Praze			
Šrobárova 48, Praha 10			
Obsah / Content:		Vypracoval: Drawn by:	
SO 01 – Stavební úpravy 4.NP		Kolektiv autorů	
		Zodp. projektant: Designer:	
		Petr Strakoš	
Název / Name:		Kontroloval: Controlled by:	
A. PRŮVODNÍ ZPRÁVA		Ing. Roman Frýza	
		Manažer projektu: Project manager:	
		Ing. Roman Frýza	
Středisko: Department:		Datum: Date:	
Občanské stavby		01/2011	
Profese: Specialization:		Stupeň: Doc. Type:	
stavební		DSP	
Počet stránek: Number of pages:	1 / 7	Revize: Revision:	00
		Arch. číslo: Doc. No.:	728-31816-0-1

OBSAH

a)	Identifikace stavby	3
b)	Údaje o dosavadním využití a zastavěnosti území, o stavebním pozemku a o majetkoprávních vztazích	4
c)	Údaje o provedených průzkumech a o napojení na dopravní a technickou infrastrukturu	4
d)	Informace o splnění požadavků dotčených orgánů	5
e)	Informace o dodržení obecných požadavků na výstavbu	5
f)	Údaje o splnění podmínek regulačního plánu, územního rozhodnutí, popřípadě územně plánovací informace u staveb podle §104, odst. 1 stavebního zákona.....	5
g)	Věcné a časové vazby stavby na související a podmiňující stavby a jiná opatření v dotčeném území	6
h)	Předpokládaná lhůta výstavby včetně popisu postupu výstavby	7
i)	Orientační hodnota stavby.....	7

a) Identifikace stavby

Identifikace stavby, jméno a příjmení, místo trvalého pobytu stavebníka, obchodní firma (fyzické osoby), obchodní firma, IČ, sídlo stavebníka (právnícké osoby), jméno a příjmení projektanta, číslo pod kterým je zapsán v evidenci autorizovaných inženýrů a techniků činných ve výstavbě s vyznačeným oborem, popřípadě specializací jeho autorizace, dále jeho kontaktní adresa a základní charakteristika stavby a její účel.

Název stavby: **Stavební úpravy 4.NP objektu SÚKL v Praze**

Místo stavby: Šrobárova 48, Praha 10
katastrální území Vinohrady (727164)

Charakter stavby: rekonstrukce; stavební úpravy

Objednatel: Státní ústav pro kontrolu léčiv, organizační složka státu
Šrobárova 48
100 41 Praha 10
IČ: 00023817

Zástupce objednatele: PharmDr. Martin Beneš

Projektant:	BP projekt, s.r.o. Havlíčková 234/1 757 01 Valašské Meziříčí IČ: 25832395	Technoprojekt, a.s. Havlíčkovo nábřeží 38 730 16 Ostrava IČ: 47677597
-------------	--	--

Dodavatel stavby: Bude vybrán výběrovým řízením

Seznam autorizovaných osob:

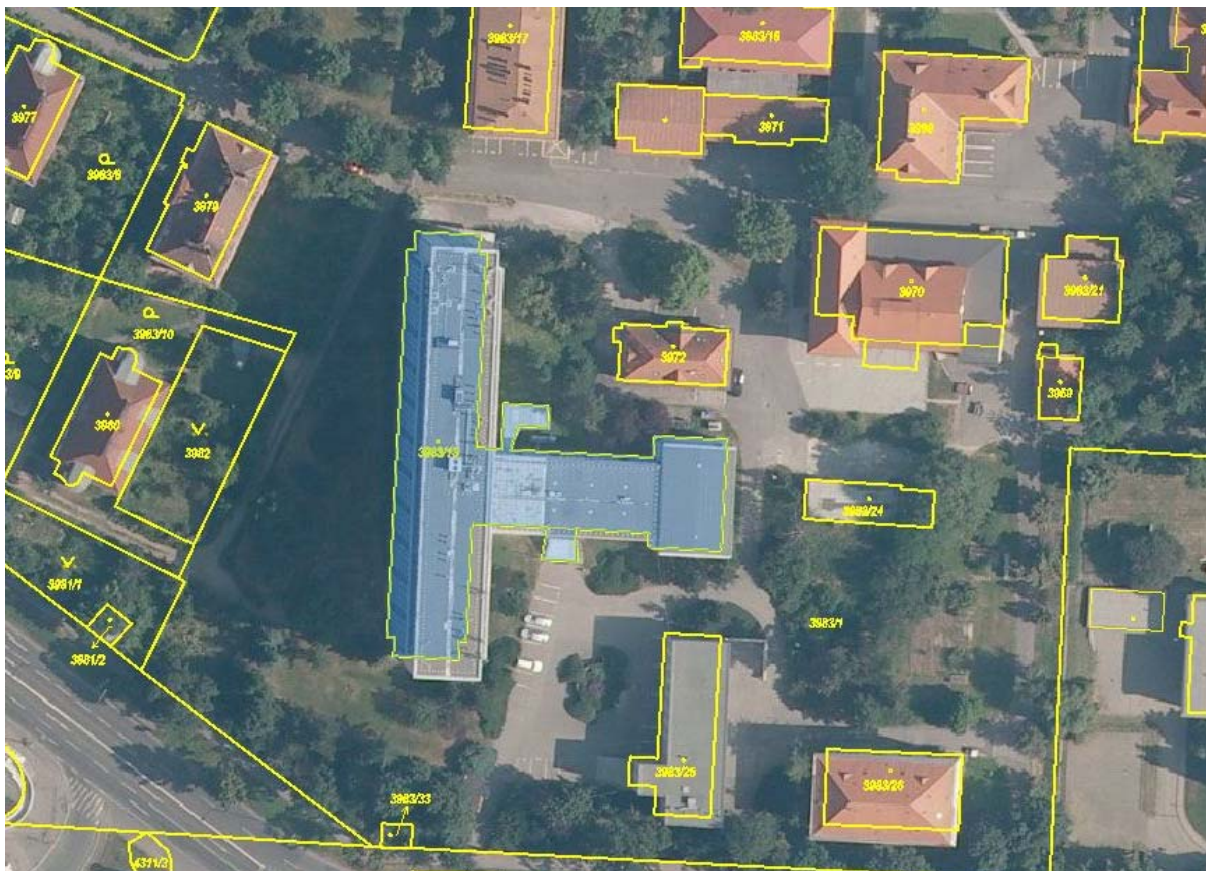
Jméno a příjmení	Číslo autorizace	Název (specializace) autorizace
Petr Strakoš	1102762	Pozemní stavby
Ing. Lubomír Hradil	1100892	Pozemní stavby Požární bezpečnost staveb
Ing. Jiří Havlásek	1102789	Technika prostředí staveb Specializace - Technická zařízení
Ing. Miroslav Zboran	1101676	Technika prostředí staveb Specializace - Elektrotechnická zařízení

Předmětem projektu je provedení stavebních úprav souvisejících s dispozičním rozmístěním kanceláří, laboratoří a potřebného zázemí. V rámci stavebních úprav budou provedeny demolicе a odstranění stávajících podlah (nášlapné vrstvy), vnitřního vybavení, podhledů.

V rámci nových úprav pak budou provedeny podlahy nové, dle požadavků a druhu užívání (kanceláře, laboratoře), nové kazetové podhledy, vybavení laboratoří zařízením a nábytkem. Dále bude provedena nová elektroinstalace předmětných prostor (osvětlení, zásuvky, rozvody), nové zařizovací předměty v kancelářích a laboratořích, rozvody vody a kanalizace. Do vybraných laboratoří bude provedena přípojka plynu, vzduchotechnické odtahy od zařízení a v některých místnostech zřízena klimatizace.

b) Údaje o dosavadním využití a zastavěnosti území, o stavebním pozemku a o majetkoprávních vztazích

Předmětný objekt (stavba) se nachází na parcele č. 3983/13, v areálu Vinohradské nemocnice. Projekt řeší pouze stavební úpravy uvnitř objektu, využití a zastavěnost v území zůstane beze změn.



c) Údaje o provedených průzkumech a o napojení na dopravní a technickou infrastrukturu

V rámci projektu (stavební úpravy) nebylo nutno provádět žádné zvláštní průzkumy; byla provedena pouze vizuální prohlídka předmětných prostor.

Napojení na dopravní infrastrukturu zůstává beze změny. Příjezd k areálu je po stávajících komunikacích (ulice U Zdravotního ústavu, ulice Šrobárova).

d) Informace o splnění požadavků dotčených orgánů

Veškeré doklady, vyjádření dotčených orgánů státní správy jsou k dispozici v samostatné části této projektové dokumentace, část D. Dokladová část, arch. č. 728-31816-00.

Úřad městské části Praha 10, stavební úřad, Vršovická 68, 101 38 Praha 10
Hygienická stanice hl. m. Prahy, Rybalkova 293/39, 101 00 Praha 10
Hasičský záchranný sbor hl. m. Prahy, Průběžná 74, Praha 10

e) Informace o dodržení obecných požadavků na výstavbu

Tato projektová dokumentace pro změnu v užívání stavby je provedena v souladu se zákonem č. 183/2006 Sb. Zákon o územním plánování a stavebním řádu, s vyhláškou č. 502/2006 Sb. O obecných požadavcích na výstavbu.

f) Údaje o splnění podmínek regulačního plánu, územního rozhodnutí, popřípadě územně plánovací informace u staveb podle §104, odst. 1 stavebního zákona

Informace o územně-plánovací dokumentaci

Územní plán sídelního útvaru hl. m. Prahy (dále jen územní plán), který byl schválen usnesením Zastupitelstva hl. m. Prahy č. 10/05 ze dne 09.09.1999. Tento územní plán byl zpracován, pořízen a schválen podle znění zákona č. 50/1976 Sb., o územním plánování a stavebním řádu ve znění pozdějších předpisů.

Údaje se souladem s územně-plánovací dokumentací

Dle výkresu č. 4 územního plánu - Plán využití ploch spadá stavba do plochy Zvláštních komplexů, přesněji do plochy Zvláštních komplexů ostatních (ZVO) viz legenda ploch Zvláštních komplexů:

ZOB - obchodní

ZVS - vysokoškolské

ZKC - kultura a církev

ZVO - ostatní

Dle platných regulativů územního plánu je využití ploch následující

ZVO - ostatní

Území sloužící pro areály a komplexy specifických funkcí nebo jejich kombinace a pro koncentrované aktivity neuvedené v jiných zvláštních územích.

Funkční využití

Obchodní zařízení s plochou nepřevyšující 15 000 m² prodejní plochy, stavby a zařízení pro veřejnou správu, stavby a zařízení pro administrativu, zařízení veřejného stravování, hotelová a ubytovací zařízení, víceúčelové stavby a zařízení pro kulturu a sport, stavby a zařízení pro výstavy a kongresy, velké sportovní a rekreační areály, sportovní zařízení, vysoké školy a vysokoškolská zařízení, kulturní stavby a zařízení, muzea, galerie, divadla, koncertní sítě, multifunkční kulturní a zábavní zařízení, archivy a depozitáře, církevní zařízení, technologické a vědecké parky, inovační centra, školská zařízení, zdravotnická zařízení,

veterinární zařízení, zařízení sociální péče, zařízení záchranného bezpečnostního systému. Služební byty, služby (pro uspokojení potřeb území vymezeného danou funkcí).

Doplňkové funkční využití

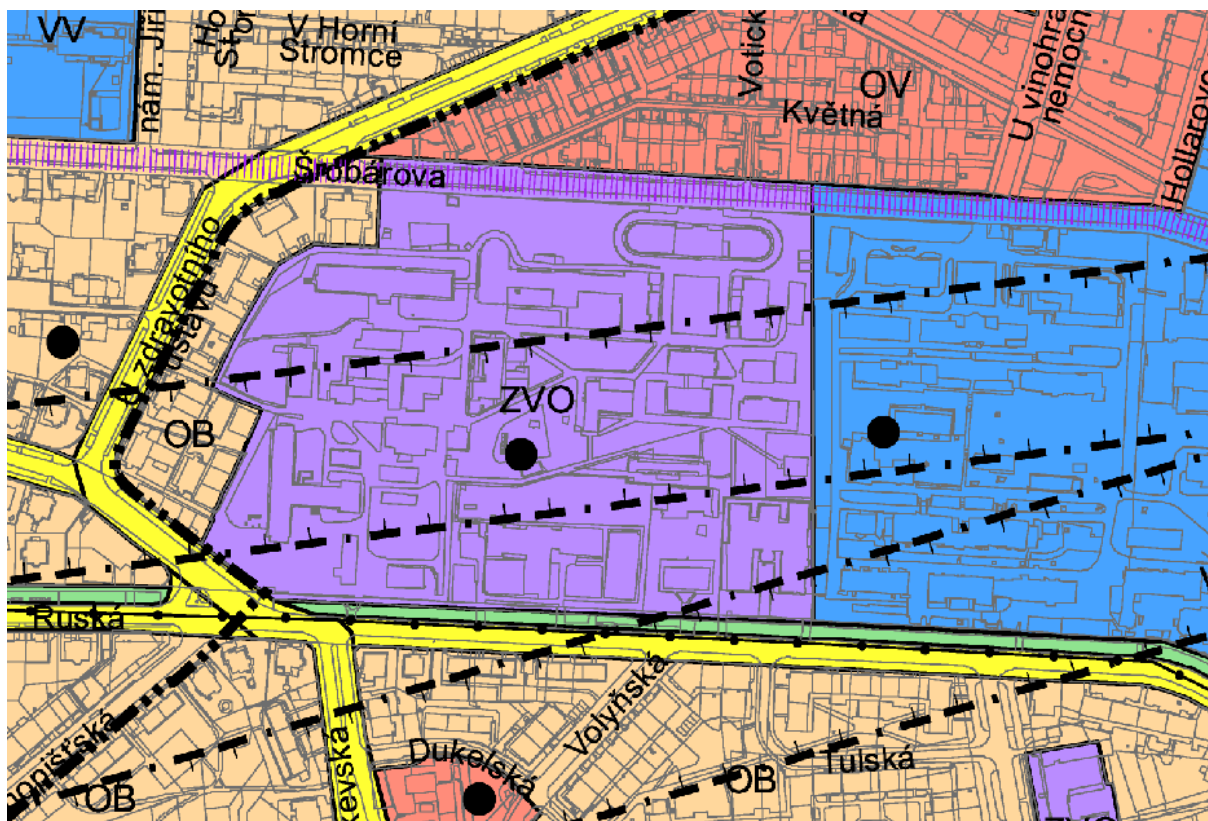
Drobné vodní plochy, zeleň, cyklistické stezky, pěší komunikace a prostory, komunikace vozidlové, nezbytná plošná zařízení a liniová vedení TV. Parkovací a odstavné plochy, garáže (to vše pro uspokojení potřeb území vymezeného danou funkcí).

Výjimečně přípustné funkční využití:

Zvláštní komplexy obchodní, vysokoškolské a pro kulturu a církev, drobná nerušící výroba, plochy a zařízení pro skladování (související s vymezeným funkčním využitím), sběrný surovin a malé sběrné dvory.

Čerpací stanice pohonných hmot, stavby, zařízení a plochy pro provoz PID.

Projekt stavebních úprav 4.NP objektu SÚKL v Praze 10 v Šrobárově ulici č. p. 48 je v souladu s platným územním plánem sídelního útvaru hl. m. Prahy.



g) Věcné a časové vazby stavby na související a podmiňující stavby a jiná opatření v dotčeném území

Stavba si nevyžádá podmiňující stavby ani opatření v dotčeném území. Pro krátkodobé skladování bude využito přilehlých stávajících zpevněných ploch. Zařízení staveniště bude zřízeno uvnitř objektu.

h) Předpokládaná lhůta výstavby včetně popisu postupu výstavby

Předpokládané termíny

Zahájení prací	2. pol. 2011
Ukončení stavby	konec 2011

Postup výstavby

- Příprava staveniště
- Bourací práce a demolice
- Stavební úpravy v objektu
- Rekonstrukce osvětlení a elektro rozvodů
- Rekonstrukce rozvodu vody a kanalizace, nové zařizovací předměty
- Provedení VZT, klimatizace, rozvody plynů
- Dokončení stavebních úprav, úpravy povrchů
- Odvoz stavebního odpadu

i) Orientační hodnota stavby

Statistické údaje o orientační hodnotě stavby bytové, nebytové, na ochranu životního prostředí a ostatní v tis. Kč, dále údaje o podlahové ploše budovy bytové či nebytové v m², a o počtu bytů v budovách bytových a nebytových.

Celkové náklady stavby budou zpracovány v realizačním projektu.